

## AR HUD ユニット(ヘッドアップディスプレイ)「ND-HUD3」適合情報

## ◎はじめにお読みください

- 本商品の取付けは安全性に直結するため、専門業者様での取付けが必要です。お客様ご自身による取付けは自己責任となります。
- 本適合情報の「物理的な取付可否の確認」は、取付部の強度、がたつきの有無、取付けに使用する部品同士や車両側との干渉の有無などを総合的に判断しています。本適合情報にない車種への取付けに関しましては、上記の基準が未調査であるため自己責任となります。
- 本適合情報の「調査基準における視認性・距離・角度の確認」は、実際には運転者の座高や運転姿勢、シートの位置(上下・前後)により大きく条件が異なります。そのため、一定の調査基準に基づいて判定している本適合情報で特に注記がない場合であっても、実際にはコンパイナーの位置が低くなったり、ディスプレイの表示が欠けて見えたりする場合があります。従って、運転者のドライビングポジションにおいて、販売店様で専用の取付確認ゲージを使用するなどして、現車確認を必ずする必要があります。
- 本適合情報については、取付穴形状の可否を除き、一定の調査基準におけるあくまでも参考値となります。いかなる場合も前方視界基準、内突処理の遵守および信号機・看板の視認性確保ができない取付けをすることはできません。取付説明書に基づき、現車にて必ず運転者のドライビングポジションで確認を行うようにしてください。
- 車両製造時期の差や車両のグレード・仕様の差によってシート形状やルーフ形状が異なり、適合判定・推奨キット種類が変わってくる場合があります。また、適合情報がない車種は未調査となりますので、予めご承知置きください。

## ◎適合調査の判定基準、適合情報の可否記号の意味、その他の注意事項を確認する

- 下記のバナーをクリックして、適合調査の判定基準や適合情報の可否記号の意味などをご確認ください。

## 適合調査の判定基準などを確認する

## ◎上記を理解し車種別の適合情報に進む

- 上記の適合調査の判定基準などを確認後、下記のメーカー名をクリックして、車種別のAR HUD ユニット適合情報をご確認ください。

トヨタ

ニッサン

三菱

マツダ

ホンダ

富士重工

ダイハツ

スズキ

輸入車

## 確認判断から取付けまでの流れ

- 1.車種別の「AR HUD ユニット適合情報」で取付可否の目安を確認します。
- 2.販売店様で専用の取付確認ゲージを使用するなどして、運転者の実際のドライビングポジションで現車取付の可否判断を必ず行います。

-----取付可能と判断がされたら、以下の手順で取付けを行います-----

- 3.サンバイザーを取外します。
- 4.車種別の「AR HUD ユニット適合情報」を確認し、取付けに使用する部品の種類を選択します。
- 5.キットを組み立てて車両に取付けます。
- 6.取付説明書に従ってキットの長さ、位置を調整後、キットをネジで固定します。固定後、キットにがたつきがなく、天井に密着されていることを確認します。なお、がたつきがある場合はもう一度取付けの状態(フックの適正など)を確認し、再度しっかりと固定します。
- 7.本体をキットに取付け、位置を調整します。
- 8.付勢ネジを取付けます(付勢ネジとは同梱部品名です)。
- 9.本体を天井に押し付けながら固定ナットで本体を固定します。固定後、取付説明書に従って本体にがたつきがないことなどを確認します。なお、がたつきや取付説明書に従って一定の力で引っ張り確認をした際に隙間があく場合などは、取付け・固定をもう一度見直してください。
- 10.カバーを取付けます。
- 11.配線します。
- 12.実際のドライビングポジションで、前方視界の妨げにならないかを確認します。



2016年9月28日現在

車名	年式	調査車両のデータ			可否	物理的な取付可否の確認		調査基準における視認性・距離・角度の確認			取付けに使用する部品	
		形式	グレード	その他・備考		注記	注記(注1)	左フック	右フック	プレート	左付勢ネジ	右付勢ネジ
エスクァイア ハイブリッド	H26/10～現在	DAA-ZWR80G	Gi		○			中	ネジ式中	短	付勢ネジ 20mm	付勢ネジ 14mm
エスティマ	H18/1～H28/6	DBA-GSR55W	アエラス Gパッケージ		○			小	小	長	付勢ネジ 24mm	付勢ネジ 14mm
エスティマ	H12/1～H18/1	CBA-ACR30W	LアエラスG		×	取付けに利用できる取付穴がないため取付不可。		-	-	-	-	-
オーリス	H24/8～現在	DBA-NZE181H	150X		○			小	ネジ式小	短	付勢ネジ 22mm	付勢ネジ 12mm
オーリス	H18/10～H24/8	DBA-ZRE152H	180G		○			中	中	短	付勢ネジ 20mm	付勢ネジ 12mm
ガイア	H13/4～H16/8	GF-SXM15G	不明		×	取付けに利用できる取付穴がないため取付不可。		-	-	-	-	-
カムリ	H23/9～H26/9	DAA-AVV50	ハイブリッド	調査車はマニュアルシート仕様車です。	○			中	中	短	付勢ネジ 18mm	付勢ネジ 14mm
カムリ	H18/1～H23/9	DBA-ACV40	G		○			小	小	長	付勢ネジ 22mm	付勢ネジ 12mm
カローラ アクシオ	H24/5～現在	DBA-NRE160	1.3X	調査車はパニティミラーなし車です。	○			小	小	短	付勢ネジ 20mm	付勢ネジ 14mm
カローラ アクシオ	H18/10～H24/5	DBA-NZE141	Xビジネスパッケージ		○			小	中	短	付勢ネジ 18mm	付勢ネジ 12mm
カローラ フィールダー	H24/5～現在	DBA-NZE161G	1.5X	調査車はパニティミラーなし車です。	○			小	小	短	付勢ネジ 20mm	付勢ネジ 14mm
カローラ フィールダー	H18/10～H24/5	DBA-NZE144G	X		○			小	中	短	付勢ネジ 18mm	付勢ネジ 12mm
クラウン	H24/12～現在	DAA-AWS210	ロイヤル(ハイブリッド)	調査車はマニュアルシート仕様車です。	○			小	小	短	付勢ネジ 18mm	付勢ネジ 12mm
サクシード(バン)	H14/7～H26/8	DBE-NCP51V	U		○			小	小	長	付勢ネジ 18mm	付勢ネジ 14mm
シエンタ	H27/7～現在	DAA-NHP170G	HYBRID G		×	ルーフトリムと鉄板の隙間が大きく、取付ける際にルーフトリムに大きなシワができるため取付不可。		-	-	-	-	-
シエンタ	H23/6～H27/7	DBA-NCP81G	1.5X		○			小	小	長	付勢ネジ 22mm	付勢ネジ 16mm
スベイド	H24/7～現在	DBA-NSP140	X		○			中	ネジ式中	短	付勢ネジ 20mm	付勢ネジ 12mm
ノア	H26/1～現在	DBA-ZRR80G	X“V Package”		○			中	ネジ式中	短	付勢ネジ 20mm	付勢ネジ 14mm
ノア	H19/6～H26/1	DBA-ZRR75	Si		○			中	小	長	付勢ネジ 20mm	付勢ネジ 14mm
ノア	H13/11～H19/6	CBA-AZR60G	X		○			中	ネジ式小	長	付勢ネジ 18mm	付勢ネジ 14mm
ハイエース ワゴン	H16/8～H25/12	CBA-TRH224W	グランドキャビン	調査車はスーパーロング・ハイルーフ車です。	×	取付けに利用できる取付穴がないため取付不可。		-	-	-	-	-
ハイラックスサーフ	H14/11～H21/8	CBA-TRN215W	SSR-X		×	右フックを引っ掛けるスペースがなく、コネクターも取外せないため取付不可。また、クリップ側の穴も小さく、左フックも入りません。		-	-	-	-	-
パッソ	H28/4～現在	DBA-M700A	X“L package”	調査車はシート上下調整機構付車です。	△			小	ネジ式小	長	付勢ネジ 22mm	付勢ネジ 16mm
パッソ	H22/2～H28/4	DBA-KGC35	1.0X		△			小	小	長	付勢ネジ 20mm	付勢ネジ 14mm
ハリアー	H25/12～現在	DBA-ZSU60W	PREMIUM“Advanced Package”		○			中	ネジ式小	長	付勢ネジ 20mm	付勢ネジ 12mm
ハリアー	H15/2～H24/7	CBA-ACU35W	240G		○			中	ネジ式小	長	付勢ネジ 20mm	付勢ネジ 12mm
ピクシス バン	H27/12～現在	EBD-S321M	デラックス	調査車はオーバーヘッドシェルフ付車です。	×	左フック取付穴の周辺に段差があり、ベースプレートとルーフ鉄板との間に隙間があくため、左フックが取付けられず取付不可。		-	-	-	-	-
ピクシス メガ	H27/7～現在	DBA-LA700A	D		×	車両側の取付穴ピッチが狭く、ベースプレートが取付けられないため取付不可。		-	-	-	-	-
プリウス	H21/5～H27/12	DAA-ZVW30	L	調査車はシート上下調整機構なし車です。	△			小	中	短	付勢ネジ 18mm	付勢ネジ 14mm
プリウスPHV	H24/1～現在	DLA-ZVW35	S		○			小	中	短	付勢ネジ 20mm	付勢ネジ 14mm

(注1) 調査基準における視認性・距離・角度の確認は、一部参考情報を含んだ目安となります。販売店様で専用の取付確認ゲージを使用するなどして、運転者のドライビングポジションでの現車確認が必要になります。

車名	年式	調査車両のデータ			可否	物理的な取付可否の確認		調査基準における視認性・距離・角度の確認			取付けに使用する部品		
		形式	グレード	その他・備考		注記	注記 (注1)	左フック	右フック	プレート	左付勢ネジ	右付勢ネジ	
プリウスα	H24/2～ H26/11	DAA- ZVW41W	1.8S		○	サンバイザー右支点部がネジ固定になっている車両の場合の情報です。プリウスαはサンバイザーの形状が2種類あり、H24/2以前の車両については、サンバイザー右支点部がネジ固定ではありません。その場合の取付けについては、H23/5～H24/2車の情報をご確認ください。			小	ネジ式 小	長	付勢ネジ 20mm	付勢ネジ 14mm
プリウスα	H23/5～ H24/2	DAA- ZVW41W	1.8S		○	サンバイザー右支点部がネジ固定ではない車両の場合の情報です。プリウスαはサンバイザーの形状が2種類あり、H24/2以降の車両については、サンバイザー右支点部がネジ固定になっています。その場合の取付けについては、H24/2～H26/11車の情報をご確認ください。			小	小	長	付勢ネジ 20mm	付勢ネジ 14mm
プレミオ	H19/6～ H28/6	DBA- NZZ260	F		○				小	小	短	付勢ネジ 18mm	付勢ネジ 16mm
プロボックス	H26/9～ 現在	DBE- NCP160V	F		○				小	小	長	付勢ネジ 22mm	付勢ネジ 16mm
ポルテ	H24/7～ 現在	DBA- NCP141	X		○		調査基準では、ドライバーの視点からコンパイナーまでの距離が長い場合、画像が切れてしまう可能性があります。		小	中	短	付勢ネジ 20mm	付勢ネジ 14mm
ポルテ	H16/7～ H24/7	CBA- NNP10	130i Cバグ ージ		○				中	小	短	付勢ネジ 18mm	付勢ネジ 14mm
マークX	H21/10～ 現在	DBA- GRX130	250G		○		調査基準では、コンパイナーの下端が基準アイポイントより僅かに上方になる取付けになります。		中	中	短	付勢ネジ 20mm	付勢ネジ 14mm
マークX	H16/11～ H21/10	DBA- GRX120	250G		○		調査基準では、コンパイナーの下端が基準アイポイントより僅かに上方になる取付けになります。		小	ネジ式 小	短	付勢ネジ 22mm	付勢ネジ 12mm
マークX ジオ	H19/9～ H25/10	DBA- ANA10	240F		○				小	小	長	付勢ネジ 20mm	付勢ネジ 14mm
ラクティス	H22/11～ 現在	DBA- NSP120	X		○				小	小	短	付勢ネジ 18mm	付勢ネジ 10mm
ラッシュ	H18/1～ H28/4	CBA- J210E	G		○				小	小	短	付勢ネジ 20mm	付勢ネジ 12mm
ランドクルーザープラド	H25/9～ 現在	CBA- GRJ150W	TZ	調査車はマニュアルシート仕様車です。	○				小	ネジ式 小	長	付勢ネジ 18mm	付勢ネジ 14mm
ランドクルーザープラド	H21/9～ H25/9	CBA- TRJ150W	TX		○				中	ネジ式 小	長	付勢ネジ 18mm	付勢ネジ 12mm

(注1) 調査基準における視認性・距離・角度の確認は、一部参考情報を含んだ目安となります。販売店様で専用の取付確認ゲージを使用するなどして、運転者のドライビングポジションでの現車確認が必要になります。

# AR HUD ユニット適合情報

対象モデル:「ND-HUD3」

[先頭ページに戻る](#)

● 本適合情報は一定の調査基準に基づいて作成した、取付可否の目安となる適合表です。実際の取付けにあたっては、販売店様で専用の取付確認ゲージを使用するなどして、運転者のドライビングポジションでの現車確認が必要になります。

2016年9月28日現在

車名	年式	調査車両のデータ			可否	物理的な取付可否の確認		調査基準における視認性・距離・角度の確認			取付けに使用する部品				
		形式	グレード	その他・備考		注記	注記(注1)	左フック	右フック	プレート	左付勢ネジ	右付勢ネジ			
<b>[NISSAN]</b>															
AD(バン)	H19/1~H27/3	DBF-VZNY12	VE		×		取付け自体は可能ですが、金具を最小に縮めても左右に5mm程がたつきがあり、しっかりと固定ができないため取付不可。				-	-	-	-	-
NV200バネット(バン)	H21/5~現在	DBF-VM20	DX		×		取付け自体は可能ですが、コンパイナーの左右調整ができず、取付強度も非常に弱いため取付不可。	本体がハンドルセンター位置から10mmほどずれるため、映像が見えにくくなる場合があります。			-	-	-	-	-
NV350キャラバン(バン)	H24/6~現在	CBF-VR2E26	DX(標準ルーフ車)		△			調査基準では、コンパイナーの下端が基準アイポイントより下方にきてしまいます。			小	小	長	付勢ネジ20mm	付勢ネジ18mm
ウイングロード	H17/11~現在	DBA-Y12	15M オートセレクト		○						小	ネジ式小	短	付勢ネジ20mm	付勢ネジ12mm
エクストレイル	H25/12~現在	DBA-T32	20X エマーゼンシープレキハックゲージ		○						小	中	短	付勢ネジ24mm	付勢ネジ14mm
エクストレイル	H19/8~H25/12	DBA-NT31	20X		○						小	ネジ式小	短	付勢ネジ22mm	付勢ネジ14mm
エクストレイル	H15/6~H19/8	UA-NT30	Stt		○						小	小	短	付勢ネジ22mm	付勢ネジ12mm
エルグランド	H22/8~現在	DBA-TNE52	250XG		○						小	小	長	付勢ネジ16mm	付勢ネジ10mm
エルグランド	H16/8~H22/8	CBA-E51	Highway STAR		×		取付けに利用できる取付穴がないため取付不可。				-	-	-	-	-
オッティ	H17/6~H18/10	CBA-H91W	RX FOUR		△			調査基準では、コンパイナーの下端が基準アイポイントより下方にきてしまいます。			小	中	短	付勢ネジ24mm	付勢ネジ12mm
キャラバン(バン)	H13/11~H19/8	KR-VWE25	DX		×		クリップ側の穴が小さく、左フックが入らないため取付不可。				-	-	-	-	-
キューブ	H20/11~現在	DBA-Z12	15X Vセレクション		○			調査基準では、ドライバーの視点からコンパイナーまでの距離が長いこと、画像が切れてしまう可能性があります。			小	小	長	付勢ネジ18mm	付勢ネジ14mm
キューブ	H14/10~H17/5	UA-BZ11	BX		△		車種および取付状態によっては、コンパイナーをたたんだ時に、フロントガラスに当たります。				小	小	長	付勢ネジ16mm	付勢ネジ14mm
クリッパー・バン	H22/1~H24/1	GBD-U71V	DX		×		取付けに利用できる取付穴がないため取付不可。				-	-	-	-	-
ジューク	H22/6~現在	DBA-YF15	15RX		○						小	ネジ式小	短	付勢ネジ20mm	付勢ネジ12mm
シルフィ	H24/12~現在	DBA-TB17	X		×		右フック取付穴およびネジ穴の形状が不適合のため取付不可。				-	-	-	-	-
セレナ	H28/8~現在	DAA-GFC27	ハイウェイタープロハイロフトイデーション		○						小	小	長	付勢ネジ20mm	付勢ネジ14mm
セレナ	H22/11~H27/7	DBA-C26	20X		○						小	小	長	付勢ネジ20mm	付勢ネジ12mm
セレナ	H19/12~H22/11	DBA-CC25	ハイウェイスター		○						中	中	長	付勢ネジ18mm	付勢ネジ14mm
セレナ	H17/5~H19/12	CBA-C25	20S		○						中	中	長	付勢ネジ18mm	付勢ネジ12mm
ティーダ	H20/1~H24/8	DBA-JC11	18G		○						中	小	短	付勢ネジ22mm	付勢ネジ12mm
ティアナ	H26/2~現在	DBA-L33	XE	調査車はマニュアルシート仕様車です。	○						中	中	短	付勢ネジ20mm	付勢ネジ12mm
デイズ	H25/6~現在	DBA-B21W	S	調査車はシート上下調整機構なし車です。	○						小	小	短	付勢ネジ20mm	付勢ネジ14mm
デイズ ルークス	H26/2~現在	DBA-B21A	ハイウェイターX Gハックゲージ		○			調査基準では、ドライバーの視点からコンパイナーまでの距離が長いこと、画像が切れてしまう可能性があります。			中	ネジ式小	短	付勢ネジ26mm	付勢ネジ16mm
デュアリス	H19/5~H22/8	DBA-J10	20S		○		右側金具カバーを取付けると、センターに設置できません。				小	小	短	付勢ネジ20mm	付勢ネジ10mm
ノート	H24/9~現在	DBA-E12	X DIG-S	調査車はシート上下調整機構付車です。	×		取付け自体は可能ですが、取付穴の間隔が狭いので左右方向の調整ができず、左フックががたついて、しっかりと固定ができないため取付不可。				-	-	-	-	-
ノート	H17/1~H24/9	DBA-E11	15X SV		○						小	ネジ式小	短	付勢ネジ20mm	付勢ネジ12mm
フェアレディZ 2クーペ	H20/12~現在	CBA-Z34	ベースグレード		○						中	小	短	付勢ネジ22mm	付勢ネジ10mm

(注1) 調査基準における視認性・距離・角度の確認は、一部参考情報を含んだ目安となります。販売店様で専用の取付確認ゲージを使用するなどして、運転者のドライビングポジションでの現車確認が必要になります。

[先頭ページに戻る](#)

2016年9月28日現在

車名	年式	調査車両のデータ			可否	物理的な取付可否の確認		調査基準における視認性・距離・角度の確認		取付けに使用する部品				
		形式	グレード	その他・備考		注記	注記（注1）	左フック	右フック	プレート	左付勢ネジ	右付勢ネジ		
ブルーバード シルフィ	H17/12～ H24/12	DBA- G11	15S	調査車はマニュアル シート仕様車です。	○					小	小	短	付勢ネジ 24mm	付勢ネジ 12mm
マーチ	H25/6～ 現在	DBA- K13	XVセレク ション		×	取付け自体は可能ですが、取付穴の間 隔が狭いので左右方向の調整ができ ず、がたつきが生じて映像表示に影響す る場合があるため取付不可。				-	-	-	-	-
マーチ	H22/7～ H25/6	DBA- K13	12X		×	取付け自体は可能ですが、取付穴の間 隔が狭いので左右方向の調整ができ ず、がたつきが生じて映像表示に影響す る場合があるため取付不可。				-	-	-	-	-
モコ	H23/2～ H27/12	DBA- MG33S	S	調査車はシート上下 調整機構なし車で す。	△	内装がやわらかく、シワができる可能性 があります。	調査基準では、ドライバーの視点からコ ンパイナーまでの距離が長いため、画像 が切れてしまう可能性があります。			小	小	短	付勢ネジ 20mm	付勢ネジ 18mm
ラティオ	H24/10～ 現在	DBA- N17	X		×	取付け自体は可能ですが、取付穴の間 隔が狭いので左右方向の調整ができ ず、左フックががたつき、しっかりと固 定ができないため取付不可。				-	-	-	-	-
ラフェスタ	H16/12～ H23/6	DBA- B30	X		○					小	小	長	付勢ネジ 20mm	付勢ネジ 12mm
ラフェスタ JOY	H23/6～ H24/5	DBA- B30	X		○					小	小	長	付勢ネジ 20mm	付勢ネジ 14mm
ラフェスタ ハイウェイスター	H23/6～ 現在	DBA- CWEFVN	ハイウェ イスター		○					中	小	短	付勢ネジ 22mm	付勢ネジ 16mm
リーフ	H24/11～ 現在	ZAA- AZE0	S		○					小	小	短	付勢ネジ 22mm	付勢ネジ 12mm
ルークス	H21/12～ H25/2	DBA- ML21S	ハイウェ イスター		○		調査基準では、ドライバーの視点からコ ンパイナーまでの距離が長いため、画像 が切れてしまう可能性があります。			小	中	長	付勢ネジ 26mm	付勢ネジ 16mm

(注1) 調査基準における視認性・距離・角度の確認は、一部参考情報を含んだ目安となります。販売店様で専用の取付確認ゲージを使用するなどして、運転者のドライビングポジ  
ションでの現車確認が必要になります。

# AR HUD ユニット適合情報

対象モデル:「ND-HUD3」

[先頭ページに戻る](#)

● 本適合情報は一定の調査基準に基づいて作成した、取付可否の目安となる適合表です。実際の取付けにあたっては、販売店様で専用の取付確認ゲージを使用するなどして、運転者のドライビングポジションでの現車確認が必要になります。

2016年9月28日現在

車名	年式	調査車両のデータ			可否	物理的な取付可否の確認		調査基準における視認性・距離・角度の確認			取付けに使用する部品						
		形式	グレード	その他・備考		注記	注記 (注1)	左フック	右フック	プレート	左付勢ネジ	右付勢ネジ					
<b>【MITSUBISHI】</b>																	
eKスペース	H26/2～ 現在	DBA- B11A	カスタムT		○		調査基準では、ドライバーの視点からコンパイナーまでの距離が長いので、画像が切れてしまう可能性があります。	中	ネジ式 小	短	付勢ネジ 26mm	付勢ネジ 16mm					
eKスポーツ	H18/9～ H25/6	CBA- H82W	XS		○		調査基準では、コンパイナーの下端が基準アイポイントより僅かに上方になる取付けになります。	中	小	短	付勢ネジ 22mm	付勢ネジ 12mm					
eKワゴン	H25/6～ 現在	DBA- B11W	G	調査車はシート上下調整機構付車です。	○			小	小	短	付勢ネジ 20mm	付勢ネジ 12mm					
i (アイ)	H18/1～ H25/4	CBA- HA1W	G		△		調査基準では、コンパイナーの下端が基準アイポイントより下方にきてしまいます。	小	中	短	付勢ネジ 24mm	付勢ネジ 10mm					
RVR	H22/2～ H26/4	DBA- GA4W	G		○			小	ネジ式 小	長	付勢ネジ 18mm	付勢ネジ 12mm					
アウトランダー	H24/10～ 現在	DBA- GF8W	24G Navi Package	調査車はマニュアルシート仕様車です。	○			小	中	短	付勢ネジ 22mm	付勢ネジ 18mm					
アウトランダー	H17/10～ H24/10	DBA- CW5W	24G		○			中	中	短	付勢ネジ 20mm	付勢ネジ 12mm					
コルト	H14/11～ H24/6	DBA- Z21A	Cool Very	調査車はシート上下調整機構付車です。	○			小	小	短	付勢ネジ 20mm	付勢ネジ 10mm					
デリカD:2	H23/3～ H27/12	DBA- MB15S	X		○		調査基準では、ドライバーの視点からコンパイナーまで距離が長いので、画像が切れてしまう可能性があります。	小	小	長	付勢ネジ 20mm	付勢ネジ 12mm					
デリカD:3	H23/10～ H28/1	DBA- BM20	G		×	取付け自体は可能ですが、コンパイナーの左右調整ができず、取付強度も非常に弱いので取付不可。	本体がハンドルセンター位置から10mmほどずれるため、映像が見えにくくなる場合があります。	-	-	-	-	-					
デリカD:5	H20/5～ 現在	DBA- CV5W	G-Power Package		○			中	ネジ式 小	長	付勢ネジ 26mm	付勢ネジ 20mm					
パジェロ	H18/10～ 現在	CBA- V93W	ロングZR		×	コンパイナーをたたんだ時に、フロントガラスに当たります。	本体がハンドルセンター位置から40mmほどずれてしまうため取付不可。	-	-	-	-	-					
ミラージュ	H24/8～ 現在	DBA- A05A	M	調査車はシート上下調整機構付車です。	△		調査基準では、コンパイナーの下端が基準アイポイントより下方にきてしまいます。	小	小	短	付勢ネジ 24mm	付勢ネジ 16mm					
ランサーエボリューションX	H19/10～ H27/8	CBA- CZ4A	GSR		○		本体がハンドルセンター位置から10mmほどずれるため、映像が見えにくくなる場合があります。	中	小	短	付勢ネジ 20mm	付勢ネジ 12mm					

(注1) 調査基準における視認性・距離・角度の確認は、一部参考情報を含んだ目安となります。販売店様で専用の取付確認ゲージを使用するなどして、運転者のドライビングポジションでの現車確認が必要になります。

[先頭ページに戻る](#)

# AR HUD ユニット適合情報

対象モデル:「ND-HUD3」

[先頭ページに戻る](#)

● 本適合情報は一定の調査基準に基づいて作成した、取付可否の目安となる適合表です。実際の取付けにあたっては、販売店様で専用の取付確認ゲージを使用するなどして、運転者のドライビングポジションでの現車確認が必要になります。

2016年9月28日現在

車名	年式	調査車両のデータ			可否	物理的な取付可否の確認		調査基準における視認性・距離・角度の確認			取付けに使用する部品						
		形式	グレード	その他・備考		注記	注記 (注1)	左フック	右フック	プレート	左付勢ネジ	右付勢ネジ					
<b>【MAZDA】</b>																	
AZ-ワゴン カスタムスタイル	H19/2~ H20/9	CBA- MJ22S	DI		○			調査基準では、ドライバーの視点からコンパイナーまでの距離が長い場合、画像が切れてしまう可能性があります。		小	小	短	付勢ネジ 26mm	付勢ネジ 12mm			
CX-5	H24/2~ H27/1	LDA- KE2AW	XD	サンバイザー取付ネジがM5×18ボルトの車両です。	○		CX-5はサンバイザー取付ネジが車両によって異なりますので、予め取付ネジの種類とネジ穴部の形状を現車にてご確認ください。 取付ネジがM5×18ボルトで、ネジ穴部がナット(溶接)になっている車両の場合には、右フックにネジ式小を使用して取付けが可能です。		小	ネジ式小	長	付勢ネジ 20mm	付勢ネジ 14mm				
CX-5	H24/2~ H27/1	LDA- KE2FW	XD	サンバイザー取付ネジがφ5×20タッピングネジの車両です。	×		CX-5はサンバイザー取付ネジが車両によって異なりますので、予め取付ネジの種類とネジ穴部の形状を現車にてご確認ください。 取付ネジがφ5×20タッピングネジで、ネジ穴部が鉄板のみで補強されていない車両の場合は、取付部鉄板の厚みが約1mmで強度不足のため、右フックにネジ式小は使用できず取付不可となります(なお、右フック取付穴の形状が不適合のため、通常の取付フックも使用できません)。		-	-	-	-	-				
MPV	H18/2~ 現在	DBA- LY3P	23C		○				小	ネジ式小	長	付勢ネジ 20mm	付勢ネジ 12mm				
RX-8	H20/3~ H24/6	ABA- SE3P	TYPE G	調査車はマニュアルシート仕様車です。	△		物理的には取付けできますが、コンパイナーを水平にするためには、取付センターを左に20mmずらす必要があります。	調査基準では、コンパイナーの下端が基準アイポイントより下方にきてしまいます。	中	中	短	付勢ネジ 20mm	付勢ネジ 12mm				
RX-8	H15/5~ H20/3	ABA- SE3P	ベースグレード	調査車はマニュアルシート仕様車です。	△		物理的には取付けできますが、コンパイナーの位置が近く、水平に取付けられません。	調査基準では、コンパイナーの下端が基準アイポイントより下方にきてしまいます。	中	中	短	付勢ネジ 18mm	付勢ネジ 12mm				
アクセラ セダン	H21/6~ H23/9	DBA- DBEFP	20E		○				小	中	短	付勢ネジ 20mm	付勢ネジ 10mm				
アテンザ スポーツ	H20/1~ H24/11	DBA- GH5FS	25S		○				小	小	短	付勢ネジ 22mm	付勢ネジ 10mm				
アテンザ セダン	H24/11~ H27/1	LDA- GJ2FP	XD	調査車はマニュアルシート仕様車です。	○				小	小	短	付勢ネジ 22mm	付勢ネジ 14mm				
キャロル	H21/12~ H27/1	DBA- HB25S	GS		○				小	中	短	付勢ネジ 22mm	付勢ネジ 14mm				
デミオ	H19/7~ H23/6	DBA- DE3AS	13C		×		取付け自体は可能ですが、取付フックがずれやすい穴形状で、しっかりと固定ができないため取付不可。		-	-	-	-	-				
ビアンテ	H20/7~ 現在	DBA- CCEFW	20S		○				中	小	長	付勢ネジ 18mm	付勢ネジ 16mm				
プレマシー	H22/7~ 現在	DBA- CWEFW	20E		○				中	小	短	付勢ネジ 18mm	付勢ネジ 12mm				
プレマシー	H19/9~ H22/7	DBA- CREW	20S		○				中	小	短	付勢ネジ 18mm	付勢ネジ 12mm				
ベリーサ	H16/6~ H27/9	DBA- DC5R	c		○				小	ネジ式小	長	付勢ネジ 24mm	付勢ネジ 12mm				
ボンゴ・バン	H22/8~ H24/5	ABF- SKP2V	DX		△		本体をルーフに押し当てる力が少し弱い場合、悪路では商品ががたつく場合があります。	調査基準では、コンパイナーの下端が基準アイポイントより下方にきてしまいます。	小	小	長	付勢ネジ 26mm	付勢ネジ 10mm				

(注1) 調査基準における視認性・距離・角度の確認は、一部参考情報を含んだ目安となります。販売店様で専用の取付確認ゲージを使用するなどして、運転者のドライビングポジションでの現車確認が必要になります。

[先頭ページに戻る](#)



# AR HUD ユニット適合情報

対象モデル:「ND-HUD3」

[先頭ページに戻る](#)

● 本適合情報は一定の調査基準に基づいて作成した、取付可否の目安となる適合表です。実際の取付けにあたっては、販売店様で専用の取付確認ゲージを使用するなどして、運転者のドライビングポジションでの現車確認が必要になります。

2016年9月28日現在

車名	年式	調査車両のデータ			可否	物理的な取付可否の確認		調査基準における視認性・距離・角度の確認			取付けに使用する部品				
		形式	グレード	その他・備考		注記	注記(注1)	左フック	右フック	プレート	左付勢ネジ	右付勢ネジ			
<b>【HONDA】</b>															
CR-V	H23/12～ 現在	DBA- RM1	20G		○						中	中	長	付勢ネジ 22mm	付勢ネジ 14mm
CR-Z	H22/2～ H25/10	DAA- ZF1	α		○						中	小	短	付勢ネジ 22mm	付勢ネジ 14mm
N-BOX	H27/2～ 現在	DBA- JF1	G・Lパッ ケージ		○						小	小	短	付勢ネジ 24mm	付勢ネジ 16mm
N-BOX カスタム	H23/12～ H27/2	DBA- JF1	G・Lパッ ケージ		○						小	小	短	付勢ネジ 24mm	付勢ネジ 18mm
N-BOX+	H24/7～ H27/2	DBA- JF1	G・Lパッ ケージ		○						小	小	短	付勢ネジ 24mm	付勢ネジ 16mm
N-BOX スラッシュ	H26/12～ 現在	DBA- JF1	X		○			調査基準では、ドライバーの視点からコンパイナまでの距離が長い為、画像が切れてしまう可能性があります。			小	小	短	付勢ネジ 26mm	付勢ネジ 16mm
N-ONE	H24/11～ 現在	DBA- JG1	G・Lパッ ケージ	調査車はシート上下調整機構付車です。	○						小	小	短	付勢ネジ 24mm	付勢ネジ 16mm
N-WGN	H25/11～ 現在	DBA- JH1	G・ターボ パッケージ	調査車はシート上下調整機構付車です。	○			本体がハンドルセンター位置から10mmほどずれるため、映像が見えにくくなる場合があります。			小	小	短	付勢ネジ 24mm	付勢ネジ 16mm
インサイト	H21/2～ H26/2	DAA- ZE2	G		○						小	小	短	付勢ネジ 20mm	付勢ネジ 12mm
ヴェゼル ハイブリッド	H25/12～ 現在	DAA- RU3	HYBRID X		○						小	小	短	付勢ネジ 18mm	付勢ネジ 12mm
エアウェイブ	H17/4～ H22/8	DBA- GJ1	M		△			調査基準では、コンパイナの下端が基準アイポイントより下方にきてしまいます。			小	中	長	付勢ネジ 26mm	付勢ネジ 18mm
エリシオン	H16/5～ H24/5	DBA- RR1	G AERO		○						小	小	長	付勢ネジ 22mm	付勢ネジ 18mm
オデッセイ	H25/11～ 現在	DBA- RC1	G・EX (7人乗り)	調査車はマニュアルシート仕様車です。	○						小	小	長	付勢ネジ 24mm	付勢ネジ 18mm
オデッセイ	H20/10～ H25/11	DBA- RB3	M		○						小	小	長	付勢ネジ 24mm	付勢ネジ 16mm
オデッセイ	H15/10～ H20/10	ABA- RB2	アプソ リユート	調査車はパワーシート仕様車です。	○						小	小	長	付勢ネジ 20mm	付勢ネジ 16mm
グレイス	H26/12～ 現在	DAA- GM4	HYBRID EX		○						小	小	短	付勢ネジ 20mm	付勢ネジ 12mm
ジェイド	H27/2～ 現在	DAA- FR4	HYBRID	調査車はHonda SENSINGなし車です。	○	Honda SENSINGなし車の場合(Honda SENSING付車は未調査です)。					小	小	長	付勢ネジ 22mm	付勢ネジ 14mm
シャトル	H27/5～ 現在	DAA- GP7	HYBRID Z		○						小	小	短	付勢ネジ 20mm	付勢ネジ 14mm
ステップワゴン	H27/4～ 現在	DBA- RP3	SPADA・ Cool Spirit		×			ルーフトリムと鉄板の隙間が大きく、ルーフトリムが凹んでプレートがしっかりと固定できないため取付不可。			-	-	-	-	-
ステップワゴン	H21/10～ H27/4	DBA- RK5	スパード S		○						小	小	長	付勢ネジ 22mm	付勢ネジ 14mm
ステップワゴン	H17/5～ H21/10	DBA- RG1	TYPE G		○						中	中	長	付勢ネジ 22mm	付勢ネジ 14mm
ステップワゴン	H15/6～ H17/5	CBA- RF7	スパード 24T	調査車はシート上下調整機構なし車です。	×			本体をしっかりとルーフトリムに押し当てて固定することができず、商品ががたつく場合があります。	調査基準では、ドライバーの視点からコンパイナまでの距離が長い為、画像が切れてしまう可能性があります。		-	-	-	-	-
ストリーム	H21/6～ H26/6	DBA- RN6	RST		○						小	ネジ式 小	長	付勢ネジ 20mm	付勢ネジ 14mm
ストリーム	H18/7～ H21/6	DBA- RN6	X		○						小	ネジ式 小	長	付勢ネジ 22mm	付勢ネジ 16mm
ゼスト	H18/3～ H24/11	DBA- JE1	G		○						中	大	短	付勢ネジ 22mm	付勢ネジ 14mm
フィット	H25/9～ 現在	DBA- GK3	<sup>13</sup> G・F パッケージ	調査車はシート上下調整機構付車です。	○						小	小	短	付勢ネジ 20mm	付勢ネジ 14mm
フィット	H19/10～ H25/9	DBA- GE6	G		△			本体をしっかりとルーフトリムに押し当てて固定することができず、悪路では商品ががたつく場合があります。			中	中	短	付勢ネジ 26mm	付勢ネジ 18mm
フィット	H16/6～ H19/10	DBA- GD1	1.3A		○						小	小	長	付勢ネジ 24mm	付勢ネジ 14mm
フィット シャトル ハイブリッド	H23/6～ H27/3	DAA- GP2	スマート セレクショ ン		○						中	中	短	付勢ネジ 24mm	付勢ネジ 16mm

(注1) 調査基準における視認性・距離・角度の確認は、一部参考情報を含んだ目安となります。販売店様で専用の取付確認ゲージを使用するなどして、運転者のドライビングポジションでの現車確認が必要になります。

[先頭ページに戻る](#)

2016年9月28日現在

車名	年式	調査車両のデータ			可否	物理的な取付可否の確認		調査基準における視認性・距離・角度の確認			取付けに使用する部品	
		形式	グレード	その他・備考		注記	注記(注1)	左フック	右フック	プレート	左付勢ネジ	右付勢ネジ
フィット ハイブリッド	H25/9～ 現在	DAA- GP5	HYBRID F/パッ ケージ	調査車はシート上下 調整機構付車です。	○			小	小	短	付勢ネジ 20mm	付勢ネジ 14mm
フィット ハイブリッド	H22/10～ H25/9	DAA- GP1	スマート セレクショ ン		○			中	中	短	付勢ネジ 26mm	付勢ネジ 18mm
フリード	H28/9～ 現在	DBA- GB5	G Honda SENSING		×	ルーフトリムと鉄板の隙間が大きく、ルー フトリムが凹んでしっかりと固定できない ため取付不可。		—	—	—	—	—
フリード	H20/5～ H28/9	DBA- GB3	G		○			中	小	長	付勢ネジ 22mm	付勢ネジ 14mm
フリード スパイク	H22/7～ H28/9	DBA- GB3	G ジャスト セレクション	調査車はシート上下 調整機構なし車で す。	○			中	小	長	付勢ネジ 26mm	付勢ネジ 16mm
フリード ハイブリッド	H23/10～ H28/9	DAA- GP3	G・ジャスト セレクション		○			小	小	長	付勢ネジ 26mm	付勢ネジ 18mm
ライフ	H20/11～ H26/4	DBA- JC1	C		○			中	中	短	付勢ネジ 24mm	付勢ネジ 14mm

(注1) 調査基準における視認性・距離・角度の確認は、一部参考情報を含んだ目安となります。販売店様で専用の取付確認ゲージを使用するなどして、運転者のドライビングポジ  
ションでの現車確認が必要になります。

# AR HUD ユニット適合情報

対象モデル:「ND-HUD3」

[先頭ページに戻る](#)

● 本適合情報は一定の調査基準に基づいて作成した、取付可否の目安となる適合表です。実際の取付けにあたっては、販売店様で専用の取付確認ゲージを使用するなどして、運転者のドライビングポジションでの現車確認が必要になります。

2016年9月28日現在

車名	年式	調査車両のデータ			可否	物理的な取付可否の確認		調査基準における視認性・距離・角度の確認			取付けに使用する部品							
		形式	グレード	その他・備考		注記	注記 (注1)	左フック	右フック	プレート	左付勢ネジ	右付勢ネジ						
<b>【SUBARU】</b>																		
BRZ	H24/3～ H28/7	DBA- ZC6	S		○						中	中	短	付勢ネジ 22mm	付勢ネジ 10mm			
WRX STI	H26/8～ 現在	CBA- VAB	STI Type S	調査車はパワーシート仕様車です。	○						中	ネジ式 小	短	付勢ネジ 24mm	付勢ネジ 16mm			
インプレッサ XV	H24/10～ H26/12	DBA- GP7	2.0i-L EyeSight	調査車はEyeSight付車です (EyeSightなし車は未調査で、仕様が異なります)。	×	車両側の取付穴ピッチが狭く、ベースプレートが取付けられないため取付不可。					-	-	-	-	-			
インプレッサ 5HB	H19/6～ H23/12	CBA- GH8	GT	調査車はパワーシート仕様車です。	○			本体がハンドルセンター位置から15mmほどずれるため、映像が見えにくくなる場合があります。			中	大	短	付勢ネジ 24mm	付勢ネジ 10mm			
インプレッサ スポーツ	H23/12～ H26/11	DBA- GP6	2.0i		○						中	中	短	付勢ネジ 20mm	付勢ネジ 12mm			
エクシーガ	H20/6～ H27/3	DBA- YA4	2.0i-L		○						中	中	長	付勢ネジ 20mm	付勢ネジ 14mm			
ステラ	H25/1～ H26/12	DBA- LA100F	Lスマート アシスト		○						小	小	短	付勢ネジ 22mm	付勢ネジ 14mm			
ステラ	H23/5～ H25/1	DBA- LA100F	L		○						小	小	短	付勢ネジ 22mm	付勢ネジ 14mm			
トレジア	H22/11～ 現在	DBA- NCP120X	1.5 スポーツ		△	取付けるには、2～3mmのルーフトリムの切取加工が必要です。					小	小	短	付勢ネジ 20mm	付勢ネジ 14mm			
フォレスター	H24/11～ H26/11	DBA- SJ5	2.0i-L EyeSight	調査車はEyeSight付車です (EyeSightなし車は未調査で、仕様が異なります)。	×	車両側の取付穴ピッチが狭く、ベースプレートが取付けられないため取付不可。					-	-	-	-	-			
フォレスター	H19/12～ H24/11	DBA- SHJ	XS		○						中	小	長	付勢ネジ 20mm	付勢ネジ 12mm			
フォレスター	H14/2～ H19/12	TA- SG9	STI		×	取付けに利用できる取付穴がないため取付不可。					-	-	-	-	-			
レヴォーグ	H26/6～ 現在	DBA- VM4	1.6GT	調査車はEyeSightなし車で、パワーシート仕様車です (EyeSight付車は未調査で、仕様が異なります)。	○	EyeSightなし車の場合 (EyeSight付車は未調査です)。					小	ネジ式 中	短	付勢ネジ 22mm	付勢ネジ 16mm			
レガシィ B4	H21/5～ H26/10	DBA- BM9	2.5i S Package	調査車はパワーシート仕様車です。	○						中	中	長	付勢ネジ 24mm	付勢ネジ 14mm			
レガシィ B4	H18/5～ H21/5	ABA- BL5	2.0R スペックB	調査車はパワーシート仕様車です。	○						中	中	短	付勢ネジ 22mm	付勢ネジ 14mm			
レガシィ アウトバック	H21/5～ H26/10	DBA- BR9	2.5i Eyesight	調査車はパワーシート仕様車です。	○						中	大	短	付勢ネジ 24mm	付勢ネジ 12mm			
レガシィ アウトバック	H18/5～ H21/5	CBA- BPH	2.5XT	調査車はパワーシート仕様車です。	○						中	中	短	付勢ネジ 20mm	付勢ネジ 16mm			
レガシィ アウトバック	H15/10～ H18/5	UA- BP9	2.5i	調査車はマニュアルシート仕様車です。	○						中	中	短	付勢ネジ 22mm	付勢ネジ 14mm			
レガシィ ツーリングワゴン	H21/5～ H26/10	DBA- BR9	2.5i Eyesight	調査車はパワーシート仕様車です。	○						中	大	短	付勢ネジ 22mm	付勢ネジ 12mm			
レガシィ ツーリングワゴン	H18/5～ H21/5	DBA- BP9	2.5i Urban selection	調査車はパワーシート仕様車です。	○						中	中	短	付勢ネジ 20mm	付勢ネジ 14mm			
レガシィ ツーリングワゴン	H15/5～ H18/5	TA- BP5	2.0GT	調査車はパワーシート仕様車です。	○						大	中	短	付勢ネジ 20mm	付勢ネジ 14mm			

(注1) 調査基準における視認性・距離・角度の確認は、一部参考情報を含んだ目安となります。販売店様で専用の取付確認ゲージを使用するなどして、運転者のドライビングポジションでの現車確認が必要になります。

[先頭ページに戻る](#)

# AR HUD ユニット適合情報

対象モデル:「ND-HUD3」

[先頭ページに戻る](#)

● 本適合情報は一定の調査基準に基づいて作成した、取付可否の目安となる適合表です。実際の実取付にあたっては、販売店様で専用の取付確認ゲージを使用するなどして、運転者のドライビングポジションでの現車確認が必要になります。

2016年9月28日現在

車名	年式	調査車両のデータ			可否	物理的な取付可否の確認		調査基準における視認性・距離・角度の確認		取付に使用する部品													
		形式	グレード	その他・備考		注記	注記 (注1)	左フック	右フック	プレート	左付勢ネジ	右付勢ネジ											
<b>【DAIHATSU】</b>																							
ウェイク	H26/11～ 現在	DBA- LA700S	L“SA”		×	車両側の取付穴ピッチが狭く、ベースプレートが取付けられないため取付不可。					-	-	-	-	-								
タント	H25/10～ 現在	DBA- LA600S	X		×	車両側の取付穴ピッチが狭く、ベースプレートが取付けられないため取付不可。					-	-	-	-	-								
タント	H19/12～ H25/10	DBA- L375S	L		○			調査基準では、ドライバーの視点からコンパイナーまでの距離が長い為、画像が切れてしまう可能性があります。			小	小	短	付勢ネジ 22mm	付勢ネジ 10mm								
タント エグゼ	H21/12～ H26/9	DBA- L455S	X	調査車はシート上下調整機構なし車です。	×	右フック取付穴がルーフトリムより内側に40mm程入り込んでおり、また、左フック取付穴もホルダーベースが外れないため取付不可。					-	-	-	-	-								
テリオスキッド	H10/10～ H24/4	ABA- J111G	L	調査車はシート上下調整機構なし車です。	×	取付に利用できる取付穴がないため取付不可。					-	-	-	-	-								
ハイゼット カーゴ	H16/12～ H27/4	EBD- S321V	クルーズ	調査車はオーバーヘッドシェルフ付車です。	×	左フック取付穴の周辺に段差があり、ベースプレートとルーフ鉄板との間に隙間があくため、左フックが取付けられず取付不可。					-	-	-	-	-								
ハイゼット キャディー	H28/6～ 現在	HBD- LA710V	X“SA II”		×	車両側の取付穴ピッチが狭く、ベースプレートが取付けられないため取付不可。					-	-	-	-	-								
ミラ イース	H23/9～ 現在	DBA- LA300S	X	調査車はシート上下調整機構なし車です。	△			調査基準では、コンパイナーの下端が基準アイポイントより下方にきてしまいます。			小	小	短	付勢ネジ 22mm	付勢ネジ 12mm								
ミラ ココア	H21/8～ 現在	DBA- L675S	プラスG		○			調査基準では、ドライバーの視点からコンパイナーまでの距離が長い為、画像が切れてしまう可能性があります。また、本体がハンドルセンター位置から5mmほどずれるため、映像が見えにくくなる場合があります。			小	中	短	付勢ネジ 22mm	付勢ネジ 10mm								
ムーヴ カスタム	H26/12～ 現在	DBA- LA150S	RS“ハイパーSA”		○						小	ネジ式 小	短	付勢ネジ 26mm	付勢ネジ 12mm								
ムーヴ	H24/12～ H26/12	DBA- LA100S	L	調査車はシート上下調整機構なし車です。	○						小	小	短	付勢ネジ 22mm	付勢ネジ 14mm								
ムーヴ	H22/12～ H24/12	DBA- LA100S	L		○						小	小	短	付勢ネジ 22mm	付勢ネジ 14mm								
ムーヴ	H18/10～ H22/12	DBA- L185S	L		○						小	中	短	付勢ネジ 20mm	付勢ネジ 12mm								
ムーヴ コンテ	H20/8～ 現在	DBA- L575S	L		○			調査基準では、ドライバーの視点からコンパイナーまでの距離が長い為、画像が切れてしまう可能性があります。			小	中	短	付勢ネジ 22mm	付勢ネジ 10mm								

(注1) 調査基準における視認性・距離・角度の確認は、一部参考情報を含んだ目安となります。販売店様で専用の取付確認ゲージを使用するなどして、運転者のドライビングポジションでの現車確認が必要になります。

[先頭ページに戻る](#)

# AR HUD ユニット適合情報

対象モデル:「ND-HUD3」

[先頭ページに戻る](#)

● 本適合情報は一定の調査基準に基づいて作成した、取付可否の目安となる適合表です。実際の取付けにあたっては、販売店様で専用の取付確認ゲージを使用するなどして、運転者のドライビングポジションでの現車確認が必要になります。

2016年9月28日現在

車名	年式	調査車両のデータ			可否	物理的な取付可否の確認		調査基準における視認性・距離・角度の確認			取付けに使用する部品		
		形式	グレード	その他・備考		注記	注記 (注1)	左フック	右フック	プレート	左付勢ネジ	右付勢ネジ	
<b>[SUZUKI]</b>													
MRワゴン	H23/1～H27/12	DBA-MF33S	G	調査車はシート上下調整機構なし車です。	△	内装がやわらかく、シワができる可能性があります。	調査基準では、ドライバーの視点からコンパイナーまでの距離が長い為、画像が切れてしまう可能性があります。	小	小	短	付勢ネジ 20mm	付勢ネジ 16mm	
SX4 5ドア	H18/7～H26/9	DBA-YA11S	1.5XG		○			小	中	長	付勢ネジ 22mm	付勢ネジ 14mm	
アルト	H26/12～現在	DBA-HA36S	X	調査車はシート上下調整機構付車です。	○		調査基準では、コンパイナーの下端が基準アイポイントより僅かに上方になる取付けになります。	小	小	短	付勢ネジ 18mm	付勢ネジ 14mm	
アルトラバン	H27/6～現在	DBA-HE33S	S		×	ルーフトリムがやわらかく鉄板との隙間も大きく、しっかりと固定できないため取付不可。		-	-	-	-	-	
エブリイ	H27/2～現在	HBD-DA17V	PA	調査車はオーバーヘッドシェル付なし車です。	×	ルーフトリムが凸形状でベースプレートがたわむため取付不可。		-	-	-	-	-	
エブリイワゴン	H17/8～H27/2	ABA-DA64W	JP		×	クリップ側の穴が小さく、左フックが入らないため取付不可 (ND-HUD1の付属品での調査結果で、ND-HUD3に付属の左フック・小での取付可否は未調査です)。		-	-	-	-	-	
ジムニー	H16/10～現在	ABA-JB23W	XG		△	車種および取付状態によっては、コンパイナーをたたんだ時に、フロントガラスに当たります。		小	小	長	付勢ネジ 22mm	付勢ネジ 14mm	
ジムニーシエラ	H16/10～現在	ABA-JB43W	ベースグレード		○	コンパイナーをたたんだ時に、フロントガラスに非常に近くなります。		小	中	長	付勢ネジ 26mm	付勢ネジ 16mm	
スイフト	H22/9～現在	DBA-ZC72S	XG		○			小	小	長	付勢ネジ 22mm	付勢ネジ 12mm	
スイフト	H16/11～H22/9	DBA-ZC71S	1.2XG		×	クリップ側の穴が小さく、左フックが入らないため取付不可 (ND-HUD1の付属品での調査結果で、ND-HUD3に付属の左フック・小での取付可否は未調査です)。		-	-	-	-	-	
スイフトスポーツ	H17/9～H22/9	CBA-ZC31S	ベースグレード		○			小	小	短	付勢ネジ 26mm	付勢ネジ 14mm	
スペーシア	H25/3～現在	DBA-MK32S	G	調査車はシート上下調整機構なし車です。	○		調査基準では、ドライバーの視点からコンパイナーまでの距離が長い為、画像が切れてしまう可能性があります。	小	小	長	付勢ネジ 26mm	付勢ネジ 14mm	
ソリオバンディット	H27/8～現在	DAA-MA36S	BANDIT HYBRID MV		×	ルーフトリムと鉄板の隙間が大きく、ルーフトリムが凹んでしっかりと固定できないため取付不可。		-	-	-	-	-	
ハスラー	H26/1～現在	DBA-MR31S	Xターボ	調査車はシート上下調整機構付車です。	○		調査基準では、ドライバーの視点からコンパイナーまでの距離が長い為、画像が切れてしまう可能性があります。	小	ネジ式小	短	付勢ネジ 22mm	付勢ネジ 16mm	
パレーノ	H28/3～現在	DBA-WB32S	XG		×	左付勢ネジの長さが足りず、しっかりと固定できないため取付不可。		-	-	-	-	-	
パレット	H20/1～H25/2	CBA-MK21S	T		○		調査基準では、ドライバーの視点からコンパイナーまでの距離が長い為、画像が切れてしまう可能性があります。	小	中	長	付勢ネジ 26mm	付勢ネジ 16mm	
ワゴンR	H24/9～現在	DBA-MH34S	FX	調査車はシート上下調整機構なし車です。	○			小	小	短	付勢ネジ 22mm	付勢ネジ 14mm	
ワゴンR	H20/9～H24/9	CBA-MH23S	FX	調査車はシート上下調整機構なし車です。	○			小	中	短	付勢ネジ 24mm	付勢ネジ 12mm	

(注1) 調査基準における視認性・距離・角度の確認は、一部参考情報を含んだ目安となります。販売店様で専用の取付確認ゲージを使用するなどして、運転者のドライビングポジションでの現車確認が必要になります。

[先頭ページに戻る](#)

# AR HUD ユニット適合情報

対象モデル:「ND-HUD3」

[先頭ページに戻る](#)

- 本適合情報は一定の調査基準に基づいて作成した、取付可否の目安となる適合表です。実際の取付けにあたっては、販売店様で専用の取付確認ゲージを使用するなどして、運転者のドライビングポジションでの現車確認が必要になります。

2016年9月28日現在

車名	年式	調査車両のデータ			可否	物理的な取付可否の確認		調査基準における視認性・距離・角度の確認		取付けに使用する部品				
		形式	グレード	その他・備考		注記	注記 (注1)	左フック	右フック	プレート	左付勢ネジ	右付勢ネジ		
<b>【IMPORT】</b>														
メルセデス・ベンツ Aクラス	H17/2～ H25/1	DBA- 169032	A170 エレガンス	調査車はパニティミラー付車です。	×	左側の取付穴が小さく、左フックが入らないため取付不可。また、パニティミラー用照明の端子がむき出しの状態になっています。					-	-	-	-
BMW 3シリーズ 4セダン	H17/4～ H24/1	ABA- VB23	323i		×	取付けに利用できる取付穴がないため取付不可。					-	-	-	-
BMW ミニ	H19/2～ H26/4	CBA- SU16	COOPER		×	取付けに利用できる取付穴がないため取付不可。					-	-	-	-
フォルクスワーゲン ゴルフ 4ドア	H21/4～ H25/6	DBA- 1KCBZ	TSI Trendline		×	サンバイザーのコードが外れず、サンバイザーが取外せないため取付不可。また、取付穴も特殊な形状です。					-	-	-	-
フォルクスワーゲン ゴルフ 4ドア	H16/6～ H21/4	GH- 1KBLP	FSI		×	サンバイザーのコードが外れず、サンバイザーが取外せないため取付不可。また、取付穴も特殊な形状です。					-	-	-	-
フォルクスワーゲン ザ・ビートル	H24/6～ H27/10	DBA- 16CBZ	The Beetle		×	クリップ取付穴が特殊なため、左フックを取付けることができません。					-	-	-	-
フォルクスワーゲン ポロ	H21/10～ H26/8	DBA- 6RCBZ	TSI Highline		×	取付けに利用できる取付穴がないため取付不可。					-	-	-	-

(注1) 調査基準における視認性・距離・角度の確認は、一部参考情報を含んだ目安となります。販売店様で専用の取付確認ゲージを使用するなどして、運転者のドライビングポジションでの現車確認が必要になります。

[先頭ページに戻る](#)

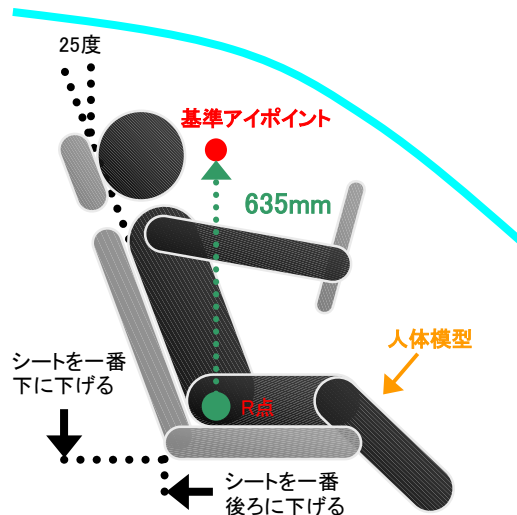
## AR HUD ユニット(ヘッドアップディスプレイ)「ND-HUD3」適合情報

## 〔適合調査の判定基準、適合情報の可否記号の意味、その他の注意事項〕

## ◎適合調査の基準となる運転姿勢について

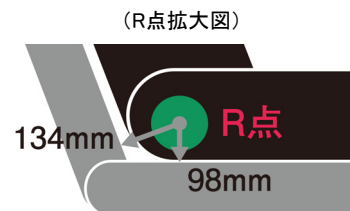
- 本商品の適合調査は、通常の運転状態における運転者の目の位置を代表する「基準アイポイント」を前提にして適合判定をしています。適合調査の基準となる運転姿勢については、下記のイラストを参照してください。

## 〔調査基準の運転姿勢〕



- パイオニアにて作成した人体模型(マネキン)を用いて調査を行っています。
- ・シートの位置は、シートスライド付車の場合はシートを一番後ろに下げて、シート上下調整機構付車の場合はシートを一番下げた状態を基準としています。
- ・シートの角度は、垂直から25度を基準としています。
- ・人体模型の「R点」※から635mmの位置を「基準アイポイント」としています。

※「R点」は、元々日本工業規格(JIS D 0024)により実測H点を基とした設計基準位置です。パイオニアでは、シートスライド最後端、シート上下調整機構最下端における、実装されたマネキンの胸部と大腿部の回転の中心点(大腿部の付け根)を「R点」としています(マネキンを着座させた状態で、座席の表面から134mm、背もたれの表面から98mmの位置になります)。なお、マネキンについてはSAE J 826で規定されているものを基にパイオニアにて作成した人体模型を、AR HUD ユニットの適合調査の判定基準としています。



## ◎適合調査の判定基準について(確認する事項など)

●本商品の適合調査は、以下のような流れで確認を行い、適合判定をしています。

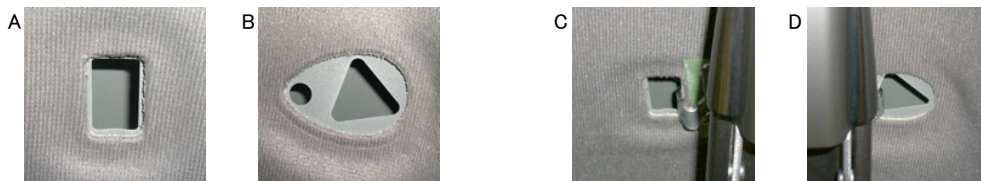
1. 物理的に本商品を取付けることができるかどうか(物理的な取付可否の確認)。
2. 本商品を取付けた状態で、正常に運転時の視界が確保できるかどうか、正常にディスプレイの表示を見ることができるかどうかの目安(調査基準の運転姿勢における視認性・距離・角度の確認)。

### ①物理的な取付可否の確認

●本商品は、車両のサンバイザーを取外して、サンバイザーの取付穴(鉄板穴やネジ穴)を利用して取付ける商品です。主に以下のことを確認しています。

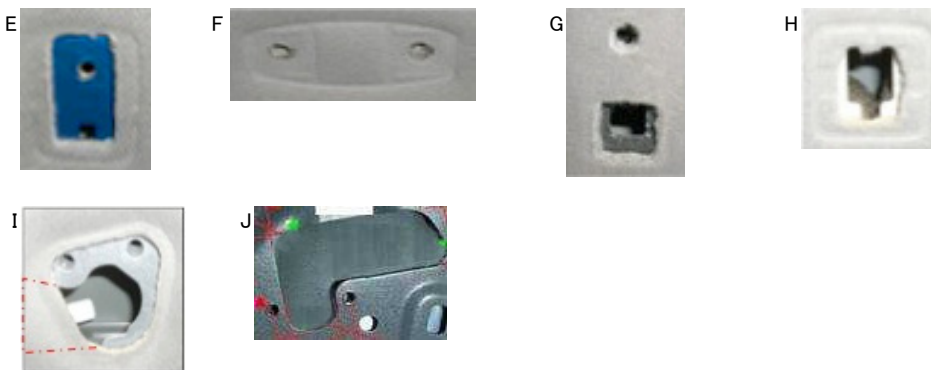
- ・サンバイザーの取外しが可能かどうか
- ・サンバイザー取付穴の周辺に配線がある場合、適切に配線を処理することができるかどうか
- ・サンバイザー取付穴およびネジ穴の形状が、取付フックが使用できる穴形状かどうか(下記参考写真を参照してください)
- ・取付ける際に、取付けに使用する部品同士や車両側と干渉せずに位置調整ができるかどうか
- ・がたつきが出ないように、本商品をしっかりと固定できるかどうか
- ・車両側の取付部の強度が充分かどうか

(参考) 取付けに利用できるサンバイザー取付穴形状の例(ホンダ・インサイトの場合)



A: 左側のサンバイザー取付穴(取付フックが使用可能)  
B: 右側のサンバイザー取付穴(取付フックが使用可能)  
C: 本体を取付けた状態の、左側取付穴周辺の参考写真  
D: 本体を取付けた状態の、右側取付穴周辺の参考写真

(参考) 取付けに利用できないサンバイザー取付穴形状の例(取付フックが使用不可)……ネジ式で対応できる場合もあります。

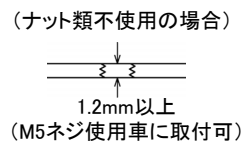
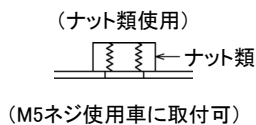


E, F: 左側に取付穴がない場合の例(左側はネジ止めでサンバイザーを取付けている場合など)  
G, H: 左側の取付穴が小さいため、取付フックが使用できない場合の例  
I, J: 右側の取付穴が大きく変形しているため、取付フックが使用できない(しっかりと固定ができない)場合の例  
(写真Iでは、ルーフトリムが被さっている赤点線の部分にも、鉄板に穴があいています)



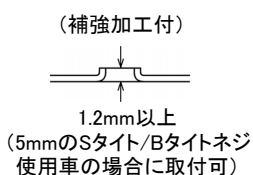
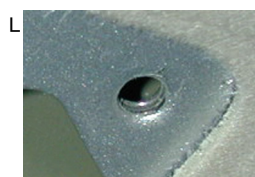
(参考) 右フックにネジ式の取付フックが使用できる例と、使用できない例

[使用可の例①]……サンバイザー取付ネジがM5ネジ使用で、強度が満たされている場合。



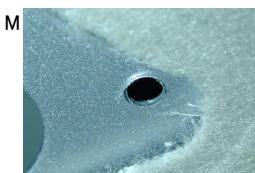
- サンバイザー取付ネジがM5ネジ(ボルト)で、写真Kのように車両側にナットなどが使用されている場合は、ネジ山のかかりが充分でネジ式の取付フックが使用可能です。
- 車両側にナットなどが使用されていない場合は、ネジ穴部鉄板の板厚が1.2mm以上ある場合に使用可能で、板厚が1.2mm未満の場合は強度不足のためネジ式の取付フックは使用できません。
- ※ サンバイザー取付ネジがM4ネジの場合は強度不足で使用不可で、M6ネジの場合も取付フックの穴に通らないため使用できません(なお、一般的にはサンバイザー取付ネジはM5ネジが多く使用されています)。

[使用可の例②]……サンバイザー取付ネジがΦ5タッピングネジ使用で、強度が満たされている場合。



- サンバイザー取付ネジがΦ5タッピングネジ(またはタップタイトネジ)で、写真Lのように車両側のネジ穴にバーリング加工などの補強が施されている場合は、ネジ山のかかりが充分でネジ式の取付フックが使用可能です。
- 車両側のネジ穴にバーリング加工などの補強が施されていない場合は、ネジ穴部鉄板の板厚が1.2mm以上で、Sタイトネジ(下記の写真N参照)を使用している場合に限り使用可能で、板厚が1.2mm未満の場合および、Bタイトネジ(下記の写真O参照)を使用している場合は、強度不足のためネジ式の取付フックは使用できません。
- ※ ネジ穴にバーリング加工などの補強が施されている場合でも、Pタイトネジ(下記の写真P参照)および、Φ4のタッピングネジを使用している場合は、強度不足のためネジ式の取付フックは使用できません。

[使用不可の例]……ネジ穴部鉄板の強度が不十分(ネジ山のかかりが少ない)な場合。

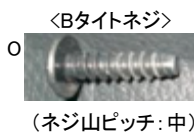


- 写真Mのように車両側のネジ穴にバーリング加工などの補強がなく、鉄板の板厚が1.2mm未満の場合は、サンバイザー取付ネジの種類に関わらずネジ山のかかりが少ないため、強度不足でネジ式の取付フックは使用できません。

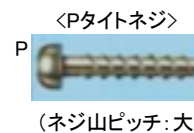
タッピングネジの種類……参考



- ネジ山ピッチが小さい(M5ネジと同じピッチ)、鉄板用のネジ。



- ネジ山ピッチが中の一般的なネジ。



- ネジ山ピッチが大きい、樹脂用のネジ。

## ②調査基準の運転姿勢における視認性・距離・角度の確認

●本商品を物理的に取付けできることが確認できた場合は、次に、本商品を取付けた状態で正常に運転時の視界が確保できるかどうか、正常にディスプレイの表示を見ることができるかどうかの目安を、パイオニアにて作成した人体模型を用いて、「調査基準の運転姿勢」で確認しています。確認項目は以下の通りです。

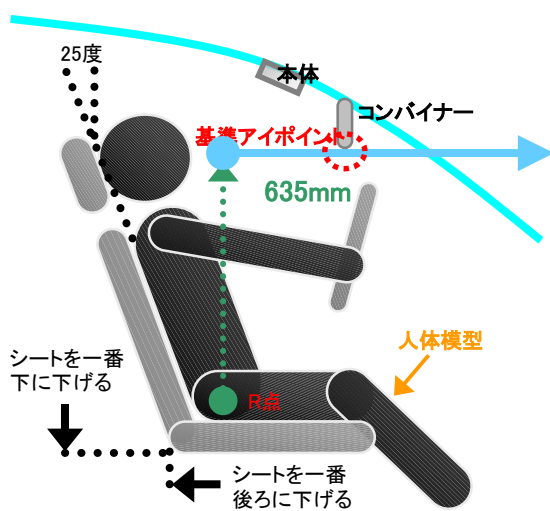
- ・前方視界の確認(コンバイナーの下端が、基準アイポイントより上方になるかどうか)
- ・距離の確認(コンバイナーの中心から基準アイポイントまでの距離が650mm以内かどうか)
- ・角度の確認(本体のフィールドレンズ中心-コンバイナー中心-基準アイポイントの角度が16-50°以内かどうか)

※距離または角度が上記の範囲内から外れた場合は、映像がちらついたり、欠けたりしてディスプレイの表示が見えにくい場合があります。

### 【前方視界のパイオニア基準について】

●基準アイポイントに対して、水平より下方にコンバイナーの下端が来ないことを条件としています。コンバイナー下端が基準アイポイントより下方に来た場合は、注記を記載しています。

#### 【調査基準】

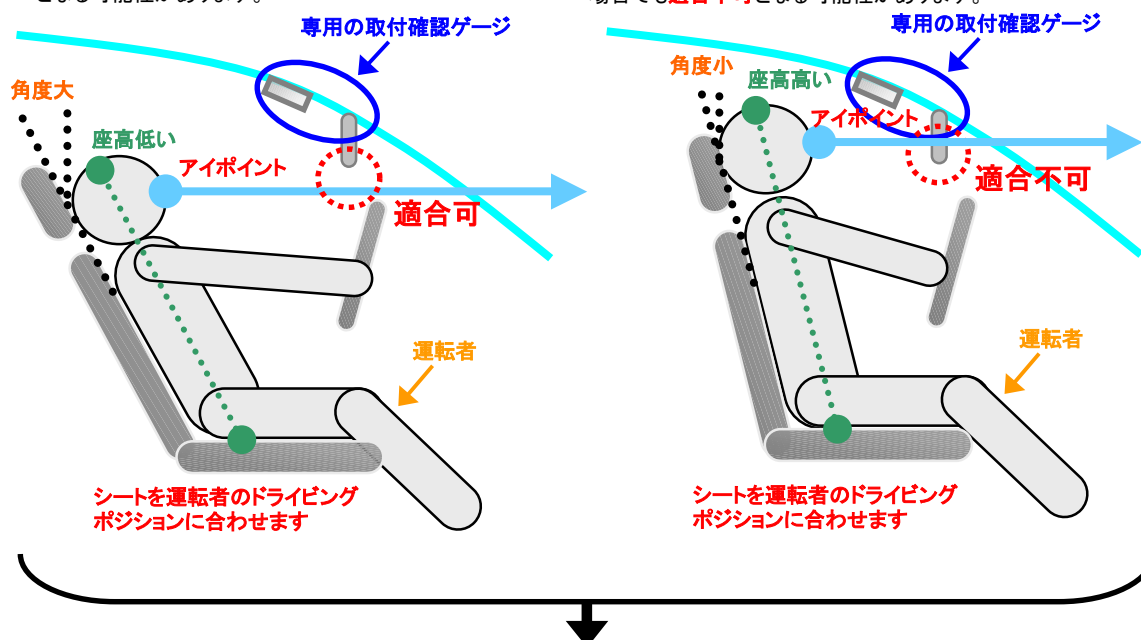


但し、実際の運転時のアイポイントは、運転者の座高や運転姿勢、シートポジションなどによって異なりますので、販売店様で専用の取付確認ゲージを使用するなどして、運転者のドライビングポジションにおけるアイポイントで、コンバイナーの下端がアイポイントの水平ラインより上方になるように設置できるかどうかを、現車にて必ず確認していただく必要があります。

### 【実際のドライビングポジションにおける現車確認】

●シートを運転者のドライビングポジションに合わせて、販売店様で専用の取付確認ゲージを使用するなどして、必ず確認します。

- ・シートを倒して運転する方、座高が低い方は、アイポイントは低くなり、適合情報では注記がある場合でも**適合可**となる可能性があります。
- ・シートを起こして運転する方、座高が高い方、シートを高くして運転する方は、アイポイントは高くなり、適合情報では注記がない場合でも**適合不可**となる可能性があります。

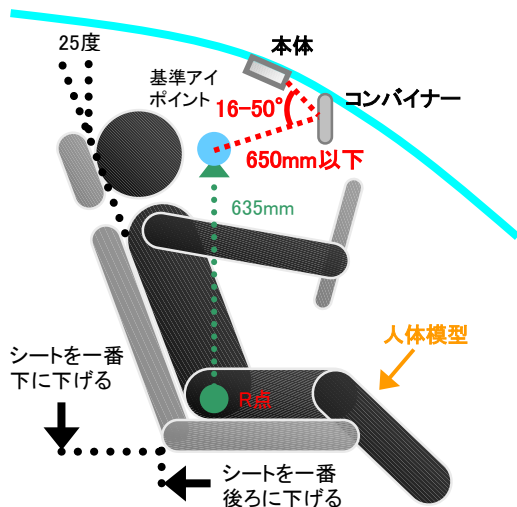


実際に運転者が着座し、販売店様で専用の取付確認ゲージを使用するなどして、必ず確認します。

### 【視覚最適位置(距離・角度)について】

- コンパイナー中心から基準アイポイントまでの距離が650mm以内、本体のフィールドレンズ中心-コンパイナー中心-基準アイポイントの角度が16-50° 以内であれば、ディスプレイの表示を正常に見ることができます。それから外れた場合、映像がちらついたり、欠けたりして見えにくい場合があります。

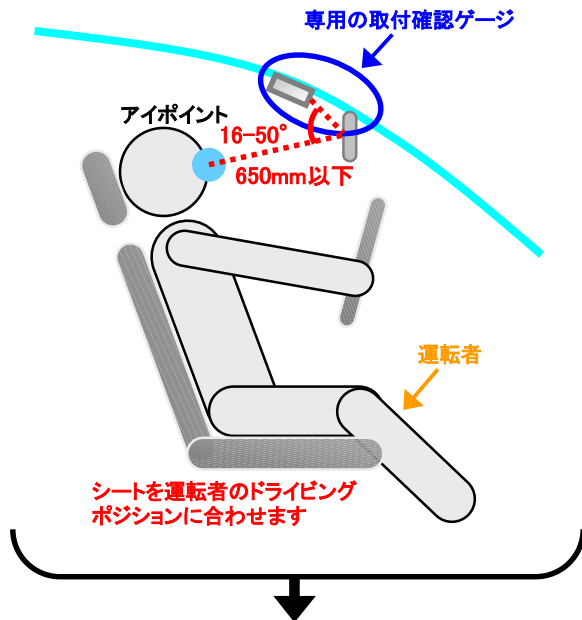
### 【調査基準】



但し、実際の運転時のコンパイナー中心からアイポイントまでの距離および、本体のフィールドレンズ中心-コンパイナー中心-アイポイントの角度は、運転者の座高や運転姿勢、シートポジションなどによって異なりますので、販売店様で専用の取付確認ゲージを使用するなどして、運転者のドライビングポジションにおけるアイポイントで、コンパイナーまでの距離が650mm以内になるかどうか、角度が16-50° 以内になるかどうかを、現車にて必ず確認していただく必要があります。

### 【実際のドライビングポジションにおける現車確認】

- シートを運転者のドライビングポジションに合わせて、販売店様で専用の取付確認ゲージを使用するなどして、必ず確認します。



実際に運転者が着座し、販売店様で専用の取付確認ゲージを使用するなどして、必ず確認します。

## ◎本適合情報の取付可否記号の意味

- 本適合情報では、上記(前ページまでの)適合調査の判定基準に基づき可否を判定しています。但し、実際の取付けにあたっては、運転者のドライビングポジションにおいて、販売店様で専用の取付確認ゲージを使用するなどして現車確認をする必要があるため、可否は一部参考情報を含んだ目安となります。

### 〔取付可否記号の意味〕

- ：調査基準では取付可能です。
- △：条件付で取付可能です。  
※取付けの際に最大5mm程度のルーフトリムの切取加工が必要な場合や、調査基準ではコンバイナーの下端が基準アイポイントより下方になる場合などで、いずれも十分な現車確認が必要です(注記をご確認ください)。
- ×：取付不可です(大幅なルーフトリムの切取加工が必要な場合や、物理的に取付不可の場合など)。

## ◎AR HUD ユニットの取付けに関するその他の注意事項

- 運転する際は、コンバイナー下端がドライバーの視線より上にあることを必ず確認して使用してください。コンバイナー下端がドライバーの視線より下にある場合には、コンバイナーを収納位置に折りたたみ、運転視界を確保してください。
- 本商品は取付説明書にてご確認の上、サンバイザーを外して取付けます。サンバイザーを取外す際にサンバイザーの一部が破損する可能性がありますので、取外しには充分に注意してください。なお、破損についての一切の責は負いかねます。また、取外したサンバイザーは大切に保管してください。
- 車種によるルーフ高さ・AR HUD ユニットの取付位置、及び、ドライビングポジション・座高などが相互に影響し、AR HUD ユニットの映像の背景にルーフ部が入ってしまうことがあります。情報は表示されますが前方の風景に重ならない場合もあります。ご承知おきください。
- サンバイザーライトやサンバイザー周辺のオプション品(カードホルダーやサンバイザーミラー、ETCユニットなど)は、本商品取付後は使用できなくなります。予め現車にてご確認をお願いします。
- サンバイザーライトなどが装着されていた場合、サンバイザー取付穴周辺に配線が存在する場合があります。その際は、ショートしないように絶縁テープで固定するなどの配線処理をお願いします。
- コンバイナーで集光する危険性があるため、取付完了するまではコンバイナー保護カバーを外さないようにお願いします。
- サンルーフから入り込んでくる光がコンバイナーで反射して、強い光が集光される恐れがあるため、サンルーフが装着された車両は取付不可となります。
- エアバッグ装着車に取付ける場合は、エアバッグの動作を妨げないよう、本体の設置・配線の引き回しにご確認ください。
- 本商品の取付説明書のダウンロード等もパイオニアホームページより可能となりますので、予めご確認ください。
- 本商品を取付けたことによる、いかなる車両価値の変動や評価等については一切の責を負いかねます。
- 本適合情報は、一部参考情報を含んだ可否の目安であり、可否を確定させているものではありません。本適合情報のみにて取付けを行ったことによる問題等の発生については一切の責を負いかねます。
- 車両適合は運転席でのみ判定しております。助手席に取付けることは想定しておりません。
- 乗り降りの際に、商品が頭部にぶつからないよう、お気をつけください。

[先頭ページに戻る](#)